

## Meer informatie nodig?

Bel ons ondersteuningsteam op:  
+44 (0)1254 669090

Of bekijk technische specificaties  
rechtstreeks op onze website:  
[www.heatmiser.nl](http://www.heatmiser.nl)



PDF



FAQ

# heatmiser®



## Model: Draadloze Raam/Deur contactsensor

Rev 1.0

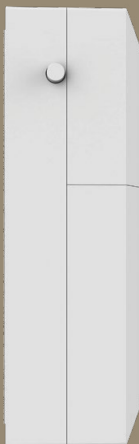
### Model: Draadloze Raam/Deur contactsensor



Sensor



Magnetisch  
contact



## i Inleiding

De 'Draadloze Raam/Deur contactsensor' van Heatmiser is ontworpen om uw verwarmingssysteem over te schakelen op stand-by van zodra een raam of deur geopend wordt. De verwarming blijft uitgeschakeld tot het raam/de deur gesloten wordt.

Dankzij de multizoneregeling van de verwarmingssystemen kan de sensor de radiatoren/vloerverwarming voor een individuele kamer uitschakelen.

Voor huizen met slechts één thermostaat kunnen verschillende 'Draadloze Raam/Deur contactsensoren' gekoppeld worden.\* Als één sensor het contact verbreekt, schakelt het hele systeem over op stand-by. Pas als alle contacten gesloten zijn, zal de verwarming opnieuw aanslaan.

\*Opmerking: De 'Draadloze Raam/Deur contactsensor' werkt alleen met producten die compatibel zijn met Heatmiser. Neem een kijkje op [www.heatmiser.nl](http://www.heatmiser.nl) voor meer informatie.



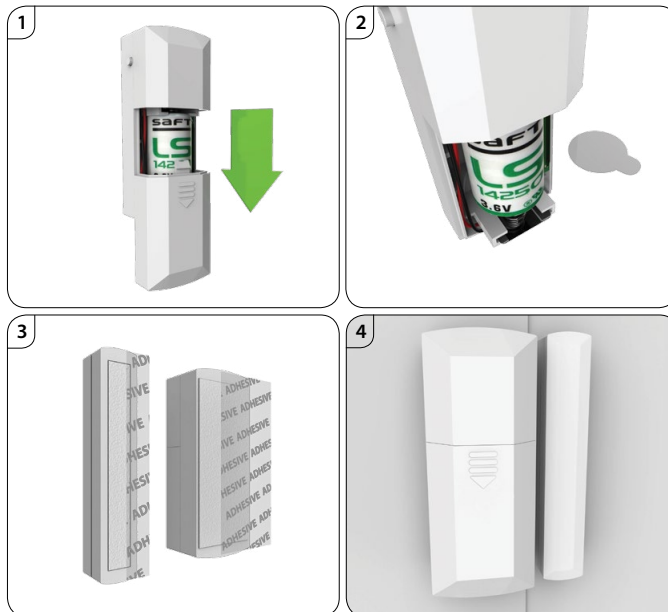
## Installatie

Deze sensor is ontworpen voor opbouwmontage.

1. Verwijder de batterijklep door op het klepje te drukken en het in de richting van de pijl te schuiven.
2. Verwijder het plastic lipje tussen de batterij en de contactpunten en plaats de batterijklep terug tot ze vastklikt.
3. Verwijder de beschermfolie van de zelfklevende strip op contactsensor en magneet.
4. Bevestig de contactsensor op het framework en de magneetstrip op het raam/de deur. Zorg ervoor dat de magneet aan de andere kant dan die van de koppelingsknop wordt geplaatst en op maximum 5 mm van de sensor.

### Aanbeveling

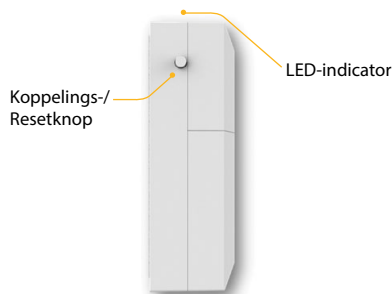
De aanbevolen maximale afstand tussen de 'Draadloze Raam/Deur contactsensor' en de compatibele ontvanger van Heatmiser bedraagt 40 meter.



## Koppeling

- Houd de koppelingsknop op de 'Draadloze Raam/Deur contactsensor' gedurende 5 sec. ingedrukt. Het LED-lampje zal rood gloeien om de koppelingsstatus aan te duiden.

### Draadloze Raam/Deur contactsensor



Als de sensor succesvol aan uw compatibel toestel van Heatmiser gekoppeld wordt, zal de LED-indicator na enkele seconden uitgaan. Indien de koppeling niet lukt, blijft het LED-lampje gedurende 60 sec. branden voor het uitgaat. Herhaal dan de vorige stap en probeer opnieuw.



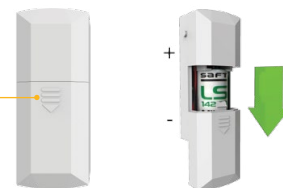
## Verwijderen/Resetten

- Houd de koppelings-/resetknop op de sensor gedurende 15 sec. ingedrukt. De LED-indicator knippert 3 keer om de reset te bevestigen. De 'Draadloze Raam/Deur contactsensor' laat dan weten aan uw Heatmiser-compatibel toestel dat hij het systeem verlaten heeft en zal automatisch worden verwijderd uit het menu Accessoires.



## De batterij vervangen

Duw hier naar beneden om te verwijderen.



- Verwijder de batterijklep door erop te drukken en het klepje in de richting van de pijl te schuiven.
- Verwijder de batterij voorzichtig.
- Plaats een nieuwe **3,6 V LS14250** batterij met de pluskant naar boven gericht.
- Plaats de batterijklep terug tot ze vastklikt.